

# MODELLISTA INDUSTRIALE Course

### ORARI, FREQUENZA INFO GENERALI

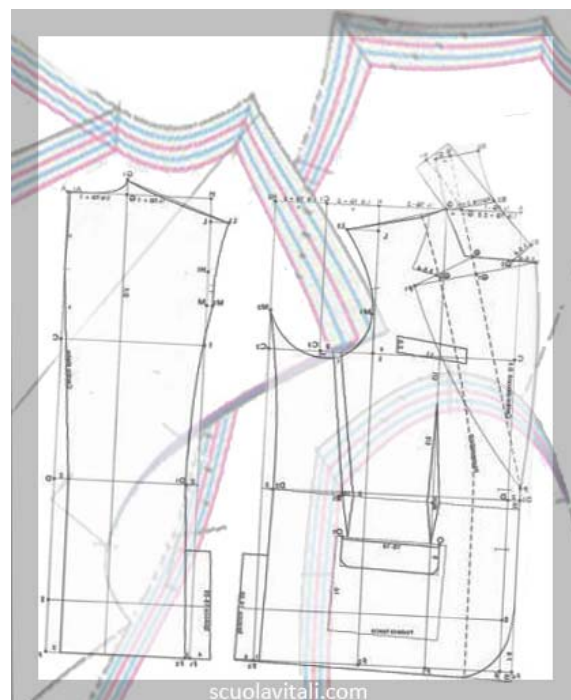
- **Durata:** 134 lezioni 402 ore - **annuale o biennale**
- **Inizio corso:** Settembre e Gennaio. Biennale solo mese di Settembre
- **Frequenza:** Due o quattro lezioni settimanali. Dal martedì al venerdì dalle ore 9.00 alle 12.00
- **Materie:** Modellistica Basi e Fantasia, Sviluppo delle Taglie scalare e conformato
- **Sbocchi Professionali:** Aziende di produzione di Abbigliamento, Ateliers di Moda, Lavoro autonomo

### PROGRAMMA SVILUPPO TAGLIE

- Industrializzazione del modello: Rilevamento pezzi, tessuto, fodere e interni
- Inserimento del valore di cucitura.
- Sviluppo taglie di 4 modelli di gonne
- Sviluppo taglie di 2 modelli di pantaloni
- Sviluppo taglie di 3 modelli di camicia con varie maniche e colletti
- Sviluppo taglie di 3 modelli di abito.
- Sviluppo taglie di 4 corpini anatomici fantasia.
- Sviluppo taglie di 4 giacche e relativa manica
- Sviluppo taglie di 3 cappotti e giacconi

### PROGRAMMA MODELLISTICA

- Gonna Base - 12 gonne a fantasia da tracciati e figurini
- Pantaloni Base - 6 pantaloni a fantasia da tracciati e figurini
- Camicia Femminile e Maschile con manica a giro e colletti a fantasia.
- 6 camicie a fantasia (raglan, martello Kimono, ecc)
- Abito semi-anatomico con ripresa al seno. 8 abiti a fantasia da tracciati e figurini.
- Corpino anatomico con ripresa al seno e manica a giro. 24 trasformazioni a fantasia.
- Corpino anatomico con maniche raglan, martello, kimono con tassello, ecc.
- Giacca base di linea maschile con revers sportivi e manica in due pezzi.
- Giacca di linea femminile con ripresa al seno. 6 giacche a fantasia da tracciati e figurini.
- Base giaccone con manica raglan. Cappotto a uomo.
- 6 cappotti e giacconi a fantasia da tracciati e figurini.
- Tracciati da figurini di abiti da sera e da sposa.



### INFORMAZIONI E ISCRIZIONI

Scuola di Moda Vitali

Via Belriguardo,11

44121 Ferrara

Tel. +39 0532209942

email: [info@scuolavitali.it](mailto:info@scuolavitali.it)

Orario Segreteria : Dal Lunedì al Sabato dalle 9.00 alle 12.00